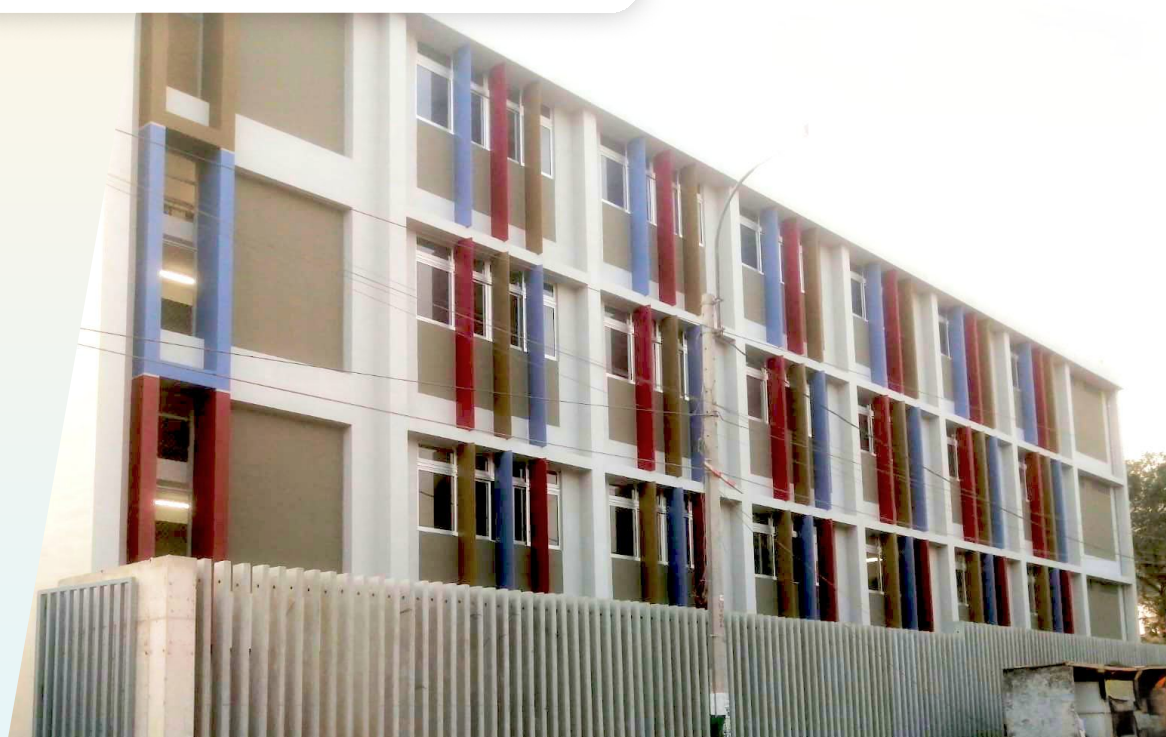




ESCUELAS BICENTENARIO

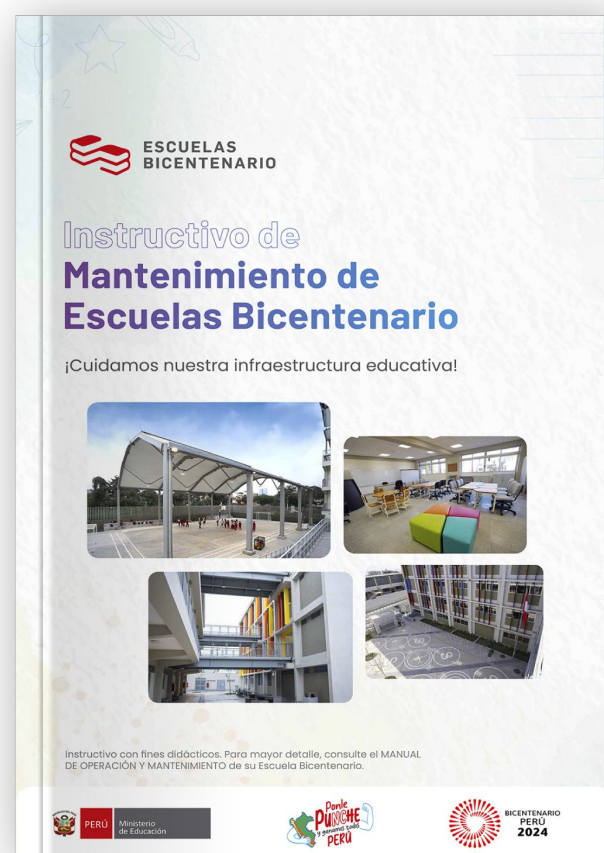
te informa
en Santa Anita



Descarga el primer instructivo de mantenimiento para las Escuelas Bicentenario

Para asegurar la durabilidad de la nueva infraestructura educativa, ponemos a disposición de la comunidad el primer instructivo de mantenimiento, que cuenta con consejos clave sobre el cuidado de mobiliario y ambientes educativos.

[DESCARGAR INSTRUCTIVO](#)



¡Cada acción cuenta para conservar la infraestructura y mobiliario!

Nuestra Escuela Bicentenario, un legado para las generaciones de hoy y mañana en Santa Anita



ESTADO DE EJECUCIÓN

1221 MARÍA PARADO DE BELLIDO



Escuela temporal



Realizado



Diseño de escuela permanente



Realizado



Demolición



Realizado



Construcción



Realizado

¡META CUMPLIDA!

¡Trabajando por las Escuelas que el Perú merece!



ESCUELAS BICENTENARIO



<https://peip-eb.gob.pe/>